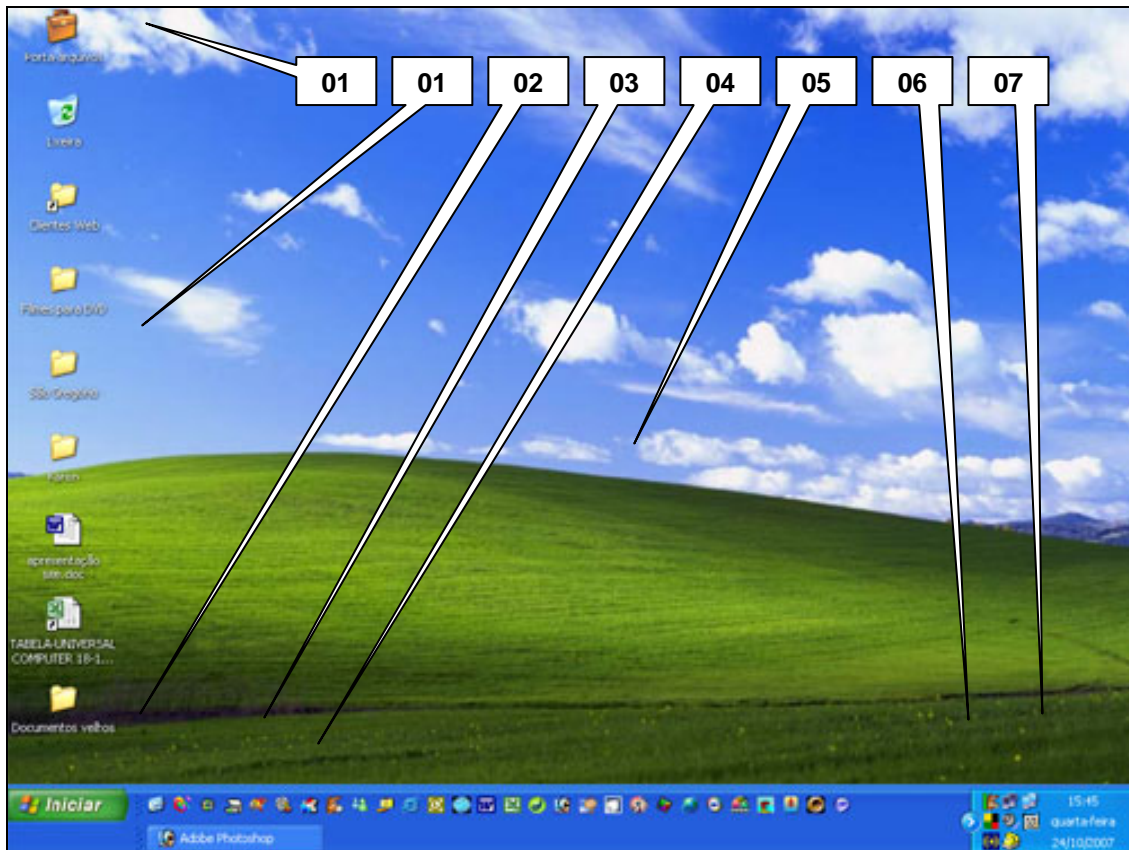




Vamos agora conhecer um pouco da versão do Windows XP



Onde:

01) Ícones da área de trabalho;

02) Botão INICIAR do Menu do Windows;

03) Ícones da Barra de Iniciar Rapidamente;

04) Janela de Pastas ou Programas MINIMIZADO;

05) DESKTOP – Também chamado de Área de Trabalho;

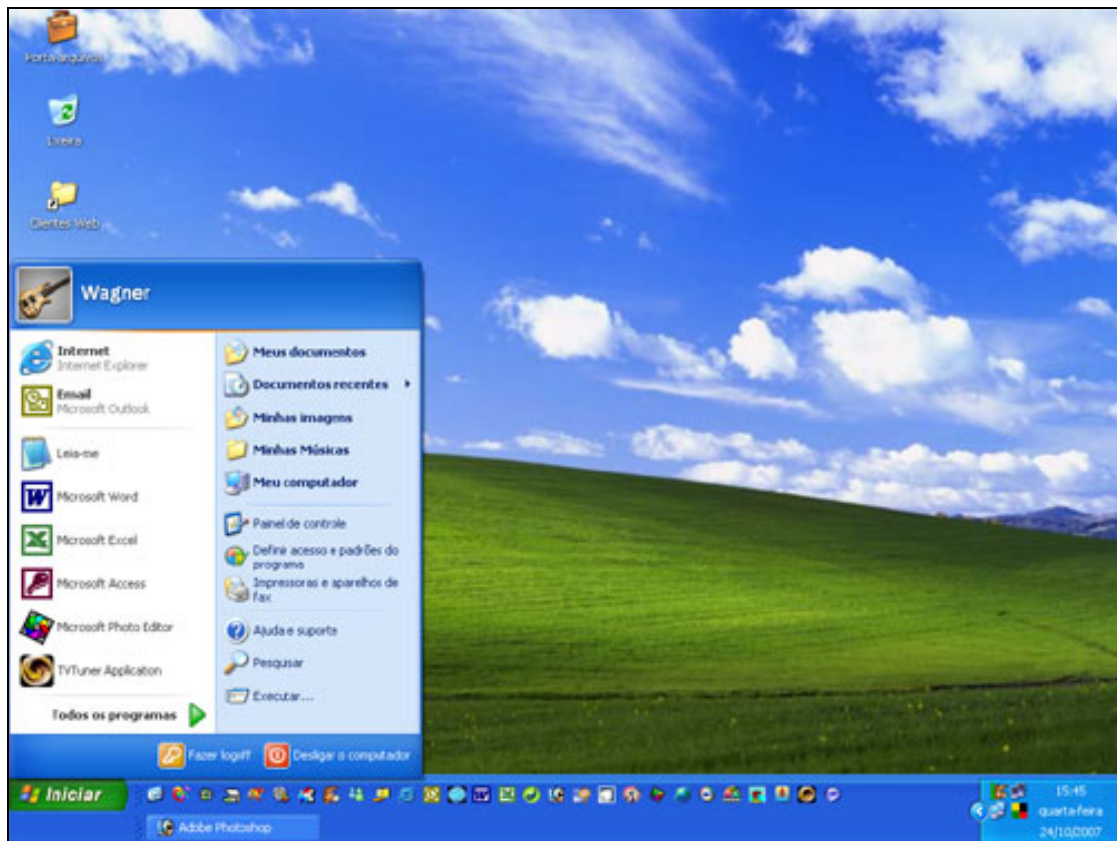
06) Na BANDEJA DO SISTEMA, são programas armazenados na memória do Windows;

07) Data e Hora, localizados na BANDEJA DO SISTEMA.

Obs: Para armazenar algum programa e iniciá-lo ao entrar no Windows (bandeja do sistema), coloque um atalho do arquivo executável na pasta INICIALIZAR contida no menu programas do botão iniciar menu do Windows.









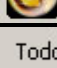












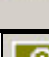
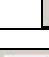


Menu INICIAR DO WINDOWS



Ao clicar no botão  (MENU INICIAR) do Windows, aparecerá o menu da figura acima, onde:



Legenda	Significado
 Wagner	Título – indica quem está logado no momento.
 Internet Explorer  Email Microsoft Outlook  Microsoft Photo Editor  Microsoft Word  Leia-me  Microsoft Excel  Microsoft Access  TVTuner Application	Este lado do menu é variável mostrando os últimos programas mais usados.
Todos os programas ▶	Aciona o menu PROGRAMAS.
 Meus documentos	Abre a pasta DOCUMENTOS.
 Documentos recentes ▶	Mostra os documentos mais recentes utilizados.
 Minhas imagens	Abre a pasta exibindo as imagens gravadas.
 Minhas Músicas	Abre a pasta exibindo as músicas armazenadas.
 Meu computador	Abre janela, mostrando os driver's de disquete, H.D. e CDROM, juntamente com a pasta de seus documentos e compartilhamentos.
 Meus locais de rede	Exibe a janela e mostra os computadores que estão conectados a uma rede.
 Painel de controle	Abre a janela PAINEL DE CONTROLE (visto mais adiante).
 Definir acesso e padrões do programa	Altera definições dos programas previamente instalados no Windows.
 Impressoras e aparelhos de fax	Abre janela de impressoras para adicionar uma nova, excluir ou ver propriedades da mesma.
 Ajuda e suporte	É o Assistente de ajuda do Windows. Faça uma pergunta que ele responde...
 Pesquisar	Faça pesquisa de arquivos e pastas em seu HD através deste ícone.
 Executar...	Execute arquivos de extensões EXE neste ícone.
 Fazer logoff	Mude de usuário fazendo um LOGOFF
 Desligar o computador	Desligue seu computador através deste botão... Confirme usando Desligar, Hibernar, Modo de Espera ou Reiniciar.

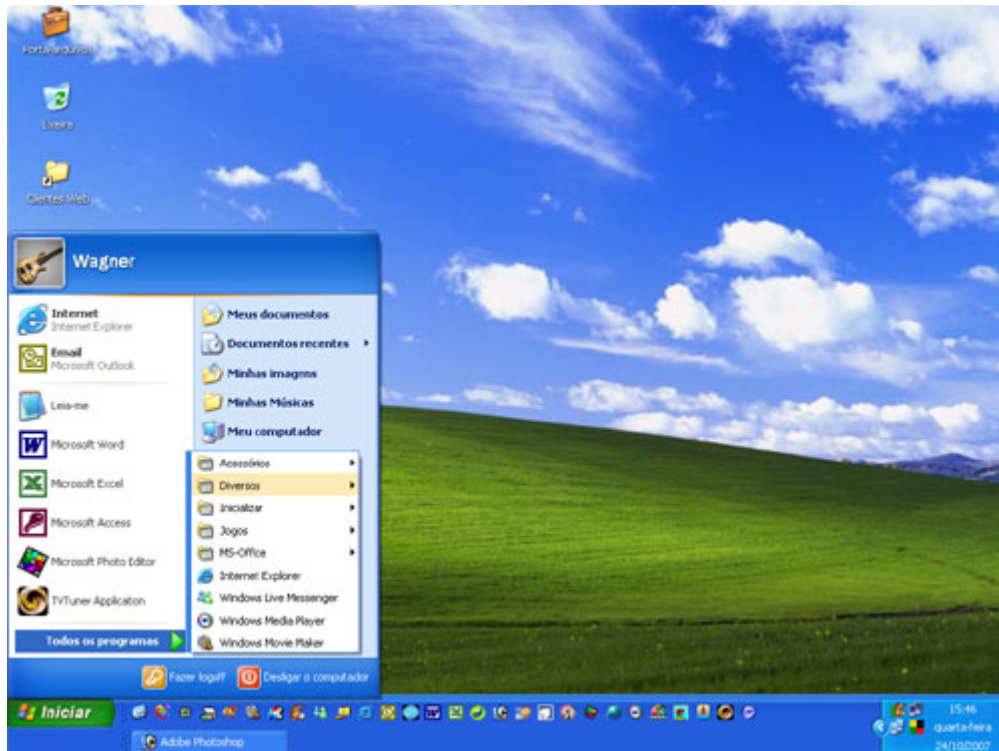


PHOENIX MICRO TECHNOLOGY

A Solução ao seu alcance.

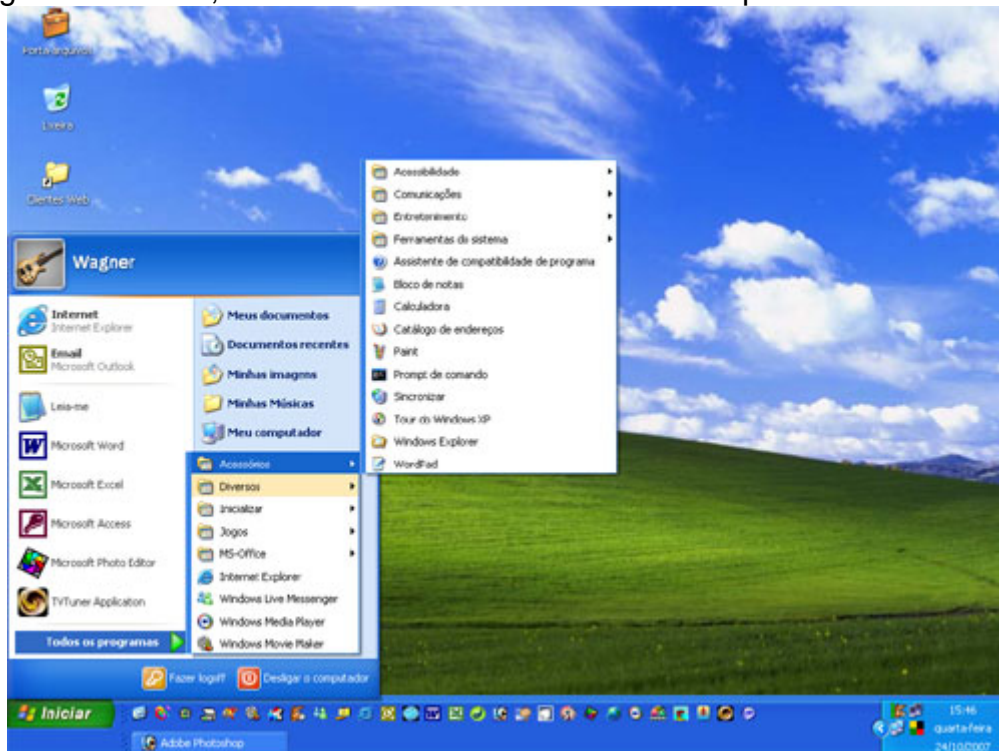
Todos os programas ▶

MENU “TODOS OS PROGRAMAS” ou “PROGRAMAS”.



Mostra Os programas instalados em seu Windows...

Seguindo o menu, temos o menu **ACESSÓRIOS** onde podemos encontrar:





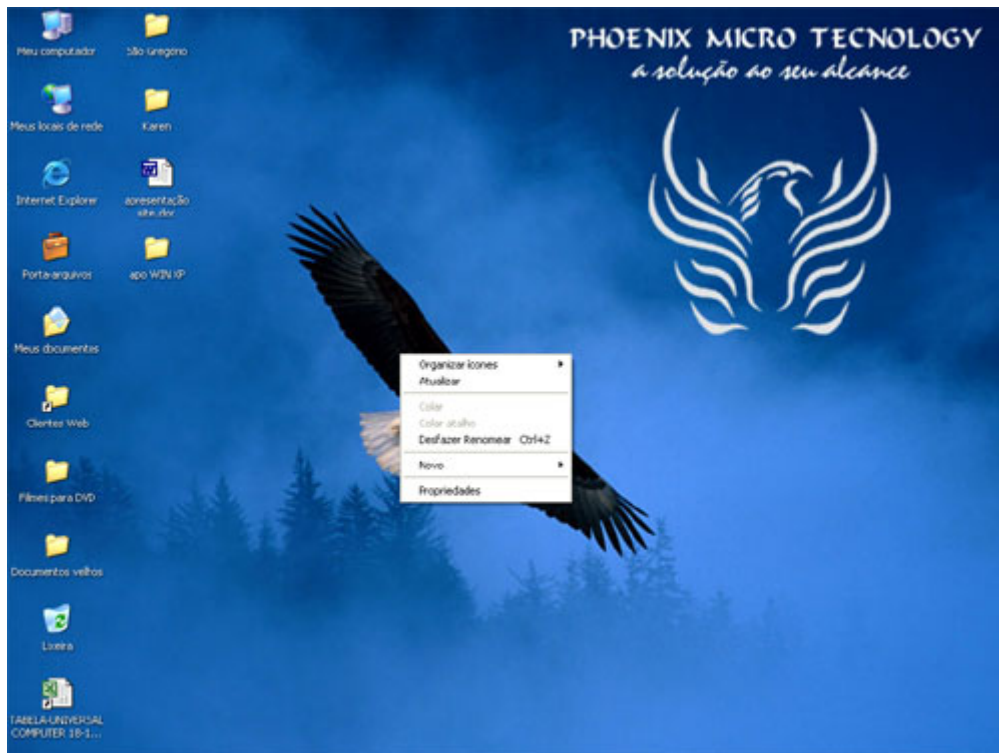
PHOENIX MICRO TECNOLOGY

A Solução ao seu alcance.

Item	Descrição
Paint:	Programa de desenho
Calculadora	Comum e científica para seus cálculos;
Catálogo de Endereços:	Armazene seus amigos e clientes neste programa (é simples).
Bloco de Notas	Arquivo de extensão TXT, faz pequenos e simples textos.
Prompt de comando	Janela do MSDOS
Sincronizar	Sincronize seus dados com outros computadores da rede.
Tour do Windows XP	Faça um turismo aprendendo como funciona o Windows XP
Windows Explorer	Abre janela para podermos manipular pastas e arquivos de forma organizada.

Entre outras pastas e acessos a menus...

Veja, com o botão direito do mouse, você pode acionar um menu FLUTUANTE através do DESKTOP a qual temos:

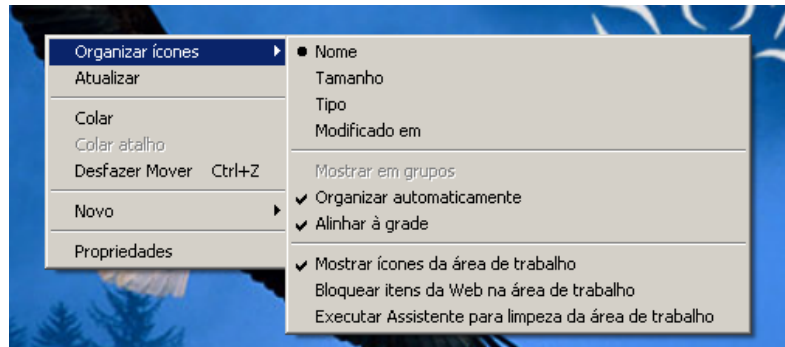


Item	Descrição
Organizar ícones	(ver abaixo)
Atualizar	Caso você ache que seu DESKTOP está com "sujeira", clique nesta opção para limpá-la.
Colar	Cole pastas e arquivos armazenados anteriormente na memória do Windows.
Colar Atalho	Cole qualquer atalho de qualquer programa através deste item.
Desfazer Mover	Deleta a pasta ou arquivo selecionado
Novo	(ver abaixo)
Propriedades	(ver abaixo)



PHOENIX MICRO TECHNOLOGY

A Solução ao seu alcance.



Item – ORGANIZAR ÍCONES	Descrição
Nome	Organiza os ícones pelo nome da pasta e arquivo.
Tamanho	Organiza os ícones pelo tamanho da pasta e arquivo.
Tipo	Organiza os ícones pela extensão da pasta e arquivo.
Modificado em	Organiza os ícones pelo nome da pasta e arquivo.
Automaticamente	Organiza automaticamente dando um pequeno espaço entre os ícones.
Alinhar a Grade	Através de uma medida pré definida, dá os espaços necessários para organizar os ícones.
Mostrar ícones da área de trabalho:	Oculto ou exibe os ícones da área de trabalho.



Item - NOVO	Descrição
Pasta	Crie uma nova pasta usando esta opção para armazenar seus arquivos.
Atalho	Crie um atalho de seu programa usando esta opção.
Demais programas instalados em seu H.D.	Todos os outros ícones são os programas que você instala em seu H.D. e mostra para que possa usá-los de maneira mais rápida.



Item - PROPRIEDADES	Descrição
"Guia" TEMAS	Um tema escolhido nesta opção irá alterar a forma visual de mostrar o Windows. Experimente....



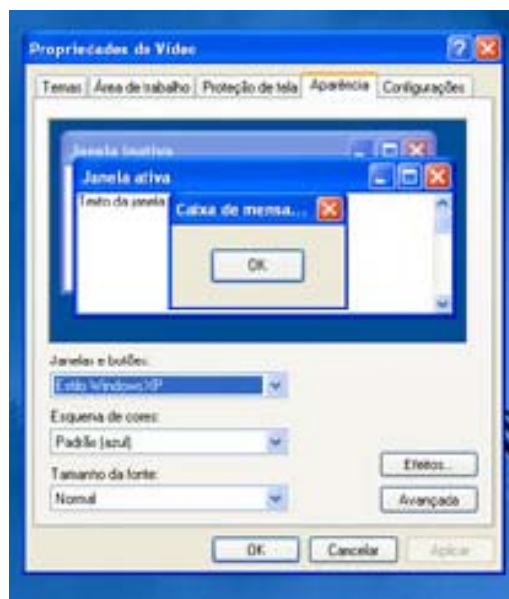
Item - PROPRIEDADES	Descrição
"Guia" ÁREA DE TRABALHO	Nada mais é que o papel de fundo do DESKTOP. Experimente...



PHOENIX MICRO TECHNOLOGY
A Solução ao seu alcance.



Item - PROPRIEDADES	Descrição
"Guia" PROTEÇÃO DE TELA	Nada mais é que um descanso de tela enquanto você não usa o micro.... Experimente...



Item - PROPRIEDADES	Descrição
"Guia" APARÊNCIA	Altere a forma de apresentação de cores, bordas e outros através desta opção. Experimente...



PHOENIX MICRO TECHNOLOGY

A Solução ao seu alcance.

Sabe quando você acha que a forma de apresentação dos tamanhos estão distorcidos?

Então é a definição de "PIXEL" distribuídos em seu monitor...

É a RESOLUÇÃO DA TELA (tamanho).



Item - CONFIGURAÇÕES	Descrição
800x600	Definição usada em computadores mais antigos
1024x768	Atualmente usado muito em Notebook e em PC's também...
* Obs.: Existem outras definições, escolha a que melhor se adequa aos seus olhos.	

Tem muito mais, mas vamos ficar aqui por enquanto...

Abraços,
Professor Wagner R. Tuglio
Phoenix Micro Technology
(11) 5631-7601 / 8364-9646